

El Páncreas

¿Qué es el páncreas?

El páncreas es una glándula situada en el abdomen, localizada entre el estómago y la columna vertebral. Esta glándula produce hormonas y jugos que ayudan a la digestión. El estómago, el hígado, el intestino y otros órganos se encuentran alrededor del páncreas.

El páncreas es largo y aplanado y mide unas seis pulgadas de largo. La cabeza del páncreas se conecta con el intestino delgado en el lado derecho del abdomen. La sección intermedia es llamada cuerpo, y el extremo angosto llamado cola. Esta se extiende hacia arriba y hacia la izquierda.

¿Qué hace el páncreas?

El páncreas produce insulina y otras hormonas. Estas hormonas entran en el torrente sanguíneo y viajan a lo largo del cuerpo. La insulina y las hormonas ayudan al cuerpo a usar o almacenar la energía que proviene de los alimentos. Por ejemplo, la insulina ayuda a controlar la cantidad de azúcar en la sangre.

El páncreas produce jugos pancreáticos. Estos jugos contienen enzimas que ayudan a digerir los alimentos. El páncreas libera los jugos en conductos que llevan al conducto biliar común. El conducto biliar común se vacía en la primera sección del intestino delgado llamado duodeno.

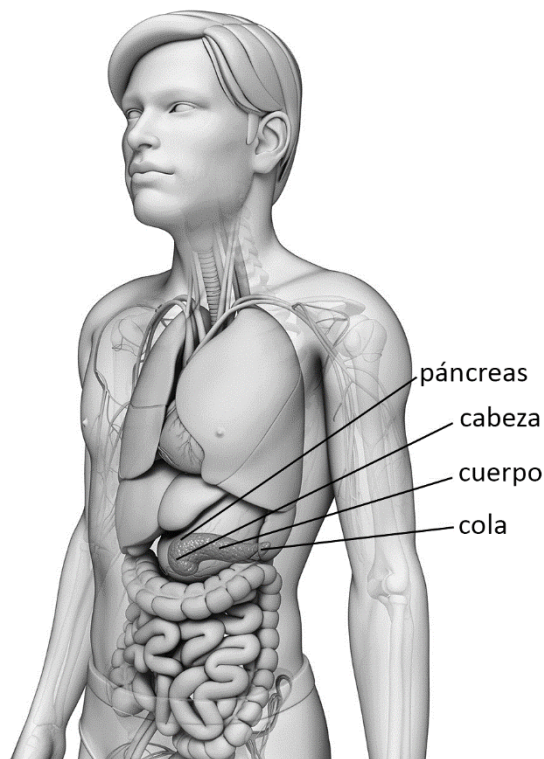
El cáncer y el páncreas

En todas partes del cuerpo se forman nuevas células para reemplazar las células viejas y muertas. Algunas veces, se forman células nuevas en el páncreas cuando no son necesarias, o cuando las células viejas no mueren cuando deberían. Las células adicionales pueden acumularse y formar una masa de tejido llamado crecimiento o tumor. Los tumores pueden ser benignos o malignos.

Los tumores benignos no son cancerosos. Por lo general, los médicos pueden extirparlos. La mayoría de las veces, los tumores benignos no reaparecen después de ser extirpados. Sus células no se propagan a tejidos cercanos o a otras partes del cuerpo. Los tumores benignos rara vez amenazan la vida.

Los tumores malignos son cancerosos. Suelen ser más graves y pueden ser mortales. Las células cancerosas pueden propagarse a tejidos y órganos cercanos. Las células cancerosas también pueden separarse del tumor y entrar al torrente sanguíneo o al sistema linfático. Se propagan del tumor original o primario y forman nuevos tumores en otros órganos.

La propagación del cáncer se llama metástasis.



El páncreas es una glándula que produce insulina y jugos digestivos.

Aproximadamente el 90% de los cánceres de páncreas son adenocarcinomas. El otro 10% son tumores neuroendocrinos. Las personas con tumores neuroendocrinos tienen una mayor probabilidad de recuperación.

Detección temprana del cáncer de páncreas

La detección temprana del cáncer permite que haya más opciones de tratamiento. Por lo general, hay algunas señales de que el cáncer de páncreas se ha propagado a otras partes del cuerpo. A continuación, le presentamos algunas señales:

- Dolor en la parte superior del abdomen o en la parte superior de la espalda
- Piel y ojos de color amarillento, y orina de color oscuro producto de ictericia
- Debilidad
- Pérdida del apetito
- Náusea y vómito
- Pérdida de peso

Ninguna de estas señales es indicio seguro de cáncer de páncreas. Una infección o algún otro problema también puede causarlas. Cualquier persona que presente estos síntomas debería consultar a un médico tan pronto como sea posible.