

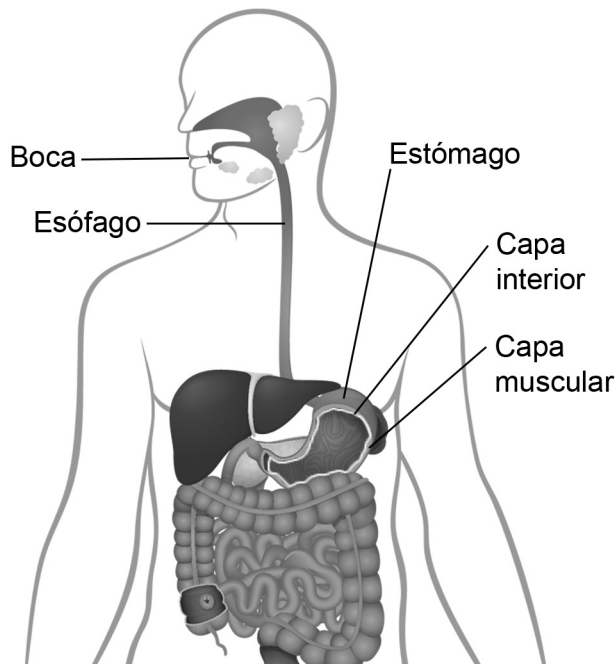
El estómago es un órgano hueco situado en la parte superior del abdomen. Se encuentra adentro de la caja torácica.

El extremo superior del estómago está al nivel de la parte inferior del esternón. El extremo inferior está al nivel de la costilla más baja. Cuando usted traga, la comida va desde su boca a través del esófago hacia el estómago.

La pared del estómago tiene muchas capas. La capa interior contiene glándulas que producen enzimas y jugo gástrico. Las enzimas y el jugo gástrico empiezan a descomponer la comida para que su cuerpo la pueda utilizar.

La capa muscular revuelve la comida con las enzimas y el jugo gástrico. Esto hace que se forme un líquido espeso llamado quimo. La capa muscular empuja el quimo hacia el intestino delgado donde continúa la digestión.

Acerca de los Tumores Estomacales



Ubicación del estómago.

Por todo el cuerpo se forman nuevas células para reemplazar las viejas, las células mueren todo el tiempo. Algunas veces las células nuevas se forman cuando el cuerpo no las necesita, o las células viejas no mueren cuando deberían. Las células adicionales pueden acumularse y formar una masa de tejido llamado crecimiento o tumor. Los tumores pueden ser benignos o malignos.

Los tumores benignos no son cancerosos. Con frecuencia, los médicos pueden extirparlos. Normalmente, los tumores benignos no regresan después de ser extirpados. Sus células no se propagan a otras partes del cuerpo.

Los tumores malignos son cancerosos. Las células cancerosas pueden invadir tejidos y órganos cercanos. Las células cancerosas también pueden separarse del tumor original o primario. Estas células forman nuevos tumores en otros órganos. El cáncer que se propaga es llamado metástasis. Puede ser mortal.

El Cáncer y el Estómago

El cáncer que empieza en el estómago es llamado cáncer de estómago o cáncer gástrico.

A continuación presentamos algunos signos de un posible cáncer de estómago:

- Malestar o dolor en la zona del estómago
- Dificultad para tragar
- Náusea y vómito
- Pérdida de peso
- Sentirse inflamado o lleno después de una comida pequeña
- Vomitar sangre o tener sangre en las heces

Estos síntomas también pueden ser causados por muchos otros problemas de salud. Si usted presenta cualquiera de estos síntomas por más de algunos días, consulte a un médico tan pronto como sea posible. Si hay sangre en su vómito o heces, consulte a un médico de inmediato.