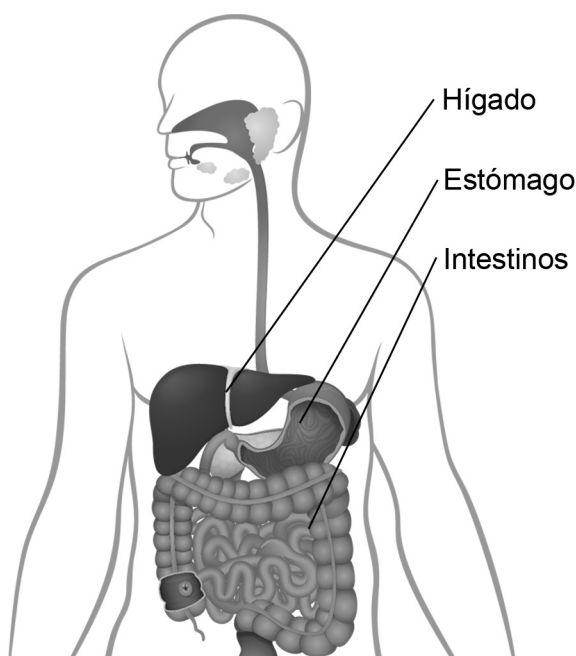


El hígado está situado en la parte superior derecha del abdomen. Se encuentra por debajo del diafragma. Está encima del estómago, el riñón derecho y los intestinos.

El hígado tiene muchas funciones:

- Elimina las sustancias nocivas de la sangre
- Produce las enzimas y la bilis que digieren los alimentos
- Almacena el azúcar que el cuerpo utiliza más tarde como energía



Localización del hígado.

Acerca de los Tumores de Hígado

Por todo el cuerpo se forman nuevas células para reemplazar las viejas, las células mueren todo el tiempo. Algunas veces las células nuevas se forman cuando el cuerpo no las necesita, o las células viejas no mueren cuando deberían. Las células adicionales pueden acumularse y formar una masa de tejido llamado crecimiento o tumor. Los tumores pueden ser benignos o malignos.

Los tumores benignos no son cancerosos. Con frecuencia, los médicos pueden extirparlos. Normalmente, los tumores benignos no regresan después de ser extirpados. Sus células no se propagan a otras partes del cuerpo.

Los tumores malignos son cancerosos. Las células cancerosas pueden invadir tejidos y órganos cercanos. Las células cancerosas también pueden separarse del tumor original o primario. Estas células forman nuevos tumores en otros órganos. El cáncer que se propaga es llamado metástasis. Puede ser mortal.

El Cáncer y el Hígado

Sólo el cáncer que empieza en el hígado es llamado cáncer de hígado.

Otros tipos de cáncer pueden propagarse, o metastizarse, al hígado. Estos no son llamados cáncer de hígado. Por ejemplo, si el cáncer de colon se propaga al hígado, es llamado cáncer de colon con metástasis en el hígado.

A continuación presentamos algunas señales de un posible cáncer de hígado:

- Dolor en el lado derecho de la parte superior del abdomen
- Un bulto o una sensación de pesadez en la parte superior del abdomen
- Sentirse hinchado o inflamado del abdomen
- Pérdida de apetito y sentirse lleno después de comidas pequeñas
- Pérdida de peso
- Debilidad o sentirse muy cansado
- Náusea y vómito
- Ictericia (piel y ojos amarillentos, heces pálidas y orina oscura: todos signos de que el hígado no está funcionando bien)

Estos síntomas también pueden ser causados por muchos otros problemas de salud. Si usted presenta cualquiera de estos síntomas por más de algunos días, consulte a un médico tan pronto como sea posible. Si tiene ictericia, consulte a un médico de inmediato.